



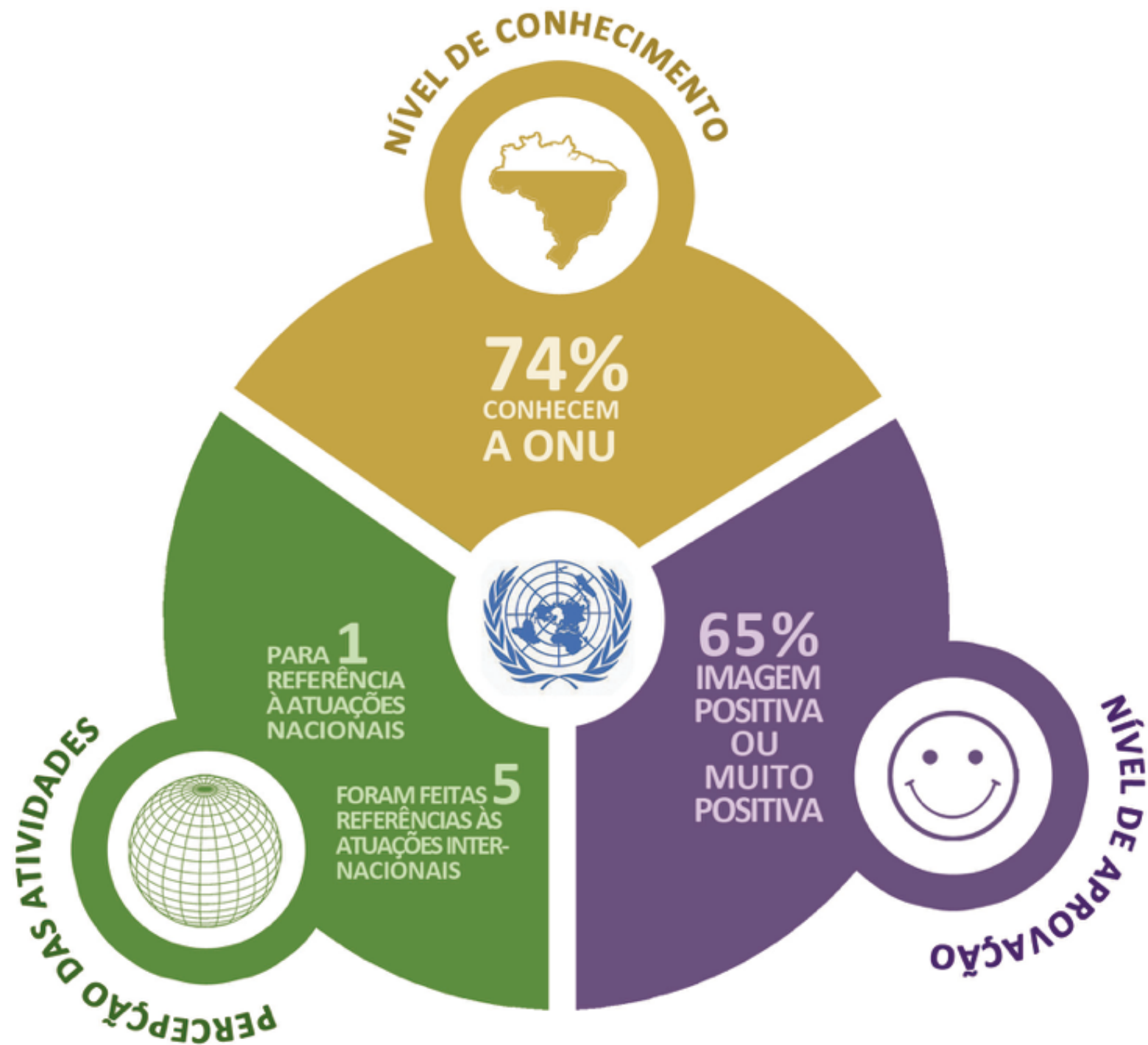
## PESQUISA DE OPINIÃO PÚBLICA SOBRE A IMAGEM DA ONU

IBOPE Inteligência

Você conhece a  
**ONU?**

QUAIS DE SUAS  
ATIVIDADES  
VOCÊ CONHECE?

COMO VOCÊ  
AVALIA SUA  
ATUAÇÃO?



# Pergunta 1 - O(a) Sr(a) conhece a ONU?

RESPOSTA	TOTAL	SEXO		IDADE				
		MAS	FEM	16 A 24	25 A 34	35 A 44	44 A 54	55 E MAIS
BASE	2002	959	1043	373	456	384	349	440
Sim	74%	77%	70%	76%	79%	77%	74%	62%
Não	25%	21%	29%	23%	20%	22%	25%	37%
Não respondeu	1%	1%	1%	2%	1%	1%	1%	1%

RESPOSTA	ESCOLARIDADE				REND A FAMILIAR (EM SALÁRIOS MÍNIMOS)				
	Até 4ª	5ª a 8ª	MÉDIO	SUPERIOR	+10	5+ A 10	2+ A 5	1+ A 2	ATÉ 1
BASE	512	442	702	346	104	242	720	671	206
Sim	50%	69%	83%	96%	74%	88%	82%	65%	52%
Não	48%	31%	16%	3%	26%	11%	17%	34%	45%
Não respondeu	2%	1%	1%	1%	0%	0%	1%	1%	3%



## Pergunta 2 - Que imagem tem da ONU?

RESPOSTA	TOTAL	SEXO		IDADE				
		MAS	FEM	16 A 24	25 A 34	35 A 44	44 A 54	55 E MAIS
BASE	2002	959	1043	373	456	384	349	440
Muito positiva	22%	23%	21%	28%	26%	22%	19%	15%
Positiva	43%	46%	40%	40%	46%	45%	45%	38%
Negativa	2%	3%	2%	3%	2%	3%	1%	2%
Muito negativa	0%	0%	0%	0%	0%	1%	1%	0%
Não sabe ou não resp.	33%	28%	37%	29%	26%	29%	34%	44%

RESPOSTA	ESCOLARIDADE				RENDA FAMILIAR (EM SALÁRIOS MÍNIMOS)				
	Até 4ª	5ª a 8ª	MÉDIO	SUPERIOR	+10	5+ A 10	2+ A 5	1+ A 2	ATÉ 1
BASE	512	442	702	346	104	242	720	671	206
Muito positiva	13%	19%	24%	34%	25%	33%	23%	18%	13%
Positiva	29%	38%	50%	55%	42%	49%	50%	37%	32%
Negativa	1%	3%	2%	3%	1%	2%	2%	3%	1%
Muito negativa	0%	1%	0%	1%	1%	0%	0%	0%	0%
Não sabe ou não resp.	57%	40%	23%	8%	31%	15%	25%	41%	54%



# Pergunta 3 - Quais atividades são realizadas pela ONU?

RESPOSTA	TOTAL	SEXO		IDADE				
		MAS	FEM	16 A 24	25 A 34	35 A 44	44 A 54	55 E MAIS
BASE	2002	959	1043	373	456	384	349	440
Assistência humanitária (em desastres naturais, guerras, crises de refugiados)	42%	45%	39%	44%	47%	45%	42%	32%
Missões de manutenção de paz, como no Haiti.	39%	44%	34%	40%	45%	42%	38%	29%
Assistência ao desenvolvimento (campanhas de vacinação, convênios com órgãos públicos, etc)	21%	23%	19%	25%	20%	25%	19%	18%
Conselho de Segurança	20%	24%	17%	22%	26%	21%	19%	13%
Outras S/E	1%	1%	1%	1%	1%	1%	1%	1%
Não sabe ou não respondeu	36%	30%	42%	33%	28%	33%	38%	49%

RESPOSTA	ESCOLARIDADE				RENDA FAMILIAR (EM SALÁRIOS MÍNIMOS)				
	Até 4ª	5ª a 8ª	MÉDIO	SUPERIOR	+10	5+ A 10	2+ A 5	1+ A 2	ATÉ 1
BASE	512	442	702	346	104	242	720	671	206
Assistência humanitária (em desastres naturais, guerras, crises de refugiados)	21%	37%	48%	65%	41%	63%	48%	33%	20%
Missões de manutenção de paz, como no Haiti.	21%	32%	46%	59%	35%	57%	46%	30%	23%
Assistência ao desenvolvimento (campanhas de vacinação, convênios com órgãos públicos, etc)	13%	19%	25%	30%	14%	32%	27%	15%	13%
Conselho de Segurança	10%	19%	21%	34%	24%	30%	24%	14%	11%
Outras S/E	0%	1%	1%	1%	0%	1%	1%	1%	0%
Não sabe ou não respondeu	61%	45%	26%	9%	35%	17%	28%	46%	57%





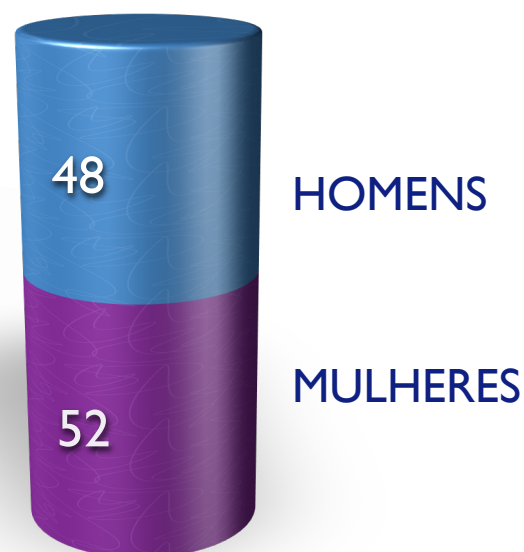


# Perfil dos Entrevistados

IBOPE  
inteligência

6

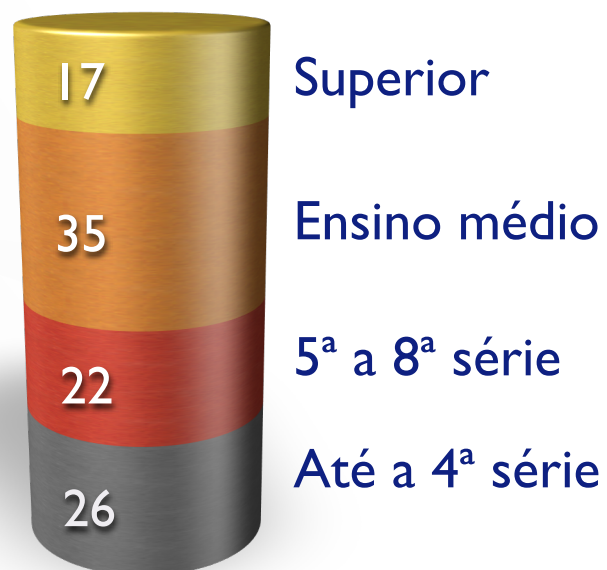
## SEXO



## RENDA FAMILIAR



## ESCOLARIDADE



## IDADE

