

# 1 ERRADICAÇÃO DA POBREZA

Como você sabe se alguém vive na pobreza?

- a) Quando não tem um smartphone
- b) Quando não tem acesso a necessidades básicas como alimentos, saúde, educação, entre outros
- c) Quando não está bem vestida



# 2 FOME ZERO E AGRICULTURA SUSTENTÁVEL

Existem alimentos suficientes no mundo para alimentar todas as pessoas?

- a) Não, por isso é que há países em que há fome
- b) São produzidos alimentos saudáveis suficientes mas não existem lojas em todos os países
- c) Há alimentos suficientes mas nem todos têm dinheiro para comprá-los



# 3 SAÚDE E BEM ESTAR

Qual é a esperança média de vida mundial, ou seja, quanto vivem as pessoas, em média, em todo o mundo?

- a) 50 anos
- b) 60 anos
- c) 70 anos



# 4 EDUCAÇÃO DE QUALIDADE

Em que continente vive a maior parte das crianças que não frequenta a escola?

- a) Europa
- b) Ásia
- c) América
- d) África



# 5 IGUALDADE DE GÊNERO

Qual é o único país do mundo que, em 2017, tinha mais mulheres no parlamento do que homens?

- a) Reino Unido
- b) Noruega
- c) França
- d) Ruanda
- e) Perú



# 6 ÁGUA POTÁVEL E SANEAMENTO

Como se pode economizar água?

- a) Não há escassez de água onde eu vivo, posso usar a água que eu quiser
- b) Tomando banhos curtos
- c) Bebendo água engarrafada



# 7 ENERGIA LIMPA E ACESSÍVEL

Identifique a reposta errada. As energias renováveis podem ser produzidas a partir...

- a) do carvão
- b) do sol
- c) do vento
- d) das ondas



# 8 TRABALHO DECENTE E CRESCIMENTO ECONÔMICO

As mulheres deviam receber o mesmo salário que os homens pelo mesmo trabalho?

- a) Claro que sim, mulheres e homens têm os mesmos direitos
- b) Não, os homens devem receber mais porque são mais fortes



# 9 INDÚSTRIA, INOVAÇÃO E INFRAESTRUTURA

O que é uma fábrica sustentável?

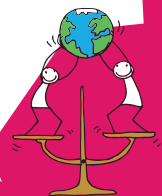
- a) Uma fábrica construída há muito tempo e que ainda funciona
- b) Uma fábrica que produz lixo tóxico
- c) Uma fábrica que não prejudica o ambiente



## 10 REDUÇÃO DAS DESIGUALDADES

Qual é a melhor forma de combater a pobreza?

- a) Ignorar o problema e não fazer nada
- b) Distribuir de forma mais justa a riqueza produzida no mundo
- c) Impedir que estrangeiros entrem em nosso país



## 11 CIDADES E COMUNIDADES SUSTENTÁVEIS

Quantas pessoas vivem em bairros pobres nos países em desenvolvimento?

- a) 30%
- b) 55%
- c) 80%



## 12 CONSUMO E PRODUÇÃO RESPONSÁVEIS

Verdadeiro ou falso: Há muito peixe no mar.

- a) Verdadeiro: posso comer o peixe todo que quiser
- b) Falso: A pesca excessiva, a poluição e as mudanças climáticas estão reduzindo as populações de peixe nos nossos oceanos



## 13 AÇÃO CONTRA A MUDANÇA GLOBAL DO CLIMA

O que são as energias renováveis?

- a) Uma marca de bebida
- b) Energias produzidas a partir de recursos naturais - como a luz solar e o vento
- c) Energias produzidas a partir do petróleo



## 14 VIDA NA ÁGUA

Qual do seguinte elemento contribui para a poluição marinha?

- a) Lixo deixado na praia
- b) Concha
- c) Alga marinha



## 15 VIDA TERRESTRE

Temos que proteger as nossas florestas para combater as mudanças climáticas porque...

- a) as florestas são lugares bonitos para acampar
- b) as árvores produzem oxigênio
- c) precisamos da madeira para construir casas



## 16 PAZ, JUSTIÇA E INSTITUIÇÕES EFICAZES

Qual da seguinte opção descreve uma democracia?

- a) Um país governado por um ditador
- b) Um país governado pelas pessoas
- c) Um país governado apenas por homens



## 17 PARCERIAS E MEIOS DE IMPLEMENTAÇÃO

Uma parceria é...

- a) quando brinca com os seus amigos
- b) quando as pessoas e as organizações se ajudam para atingir um objetivo comum
- c) quando dois alunos comem juntos todos os dias



**OBJETIVOS**  
DE DESENVOLVIMENTO  
SUSTENTÁVEL

# 1 ERRADICAÇÃO DA POBREZA

Há menos pessoas vivendo na pobreza agora do que há 25 anos?

- a) Não, 1 bilhão de pessoas vivem hoje na pobreza
- b) Sim, 1 bilhão de pessoas saíram da pobreza



# 2 FOME ZERO E AGRICULTURA SUSTENTÁVEL

Verdadeiro ou falso: o número de pessoas que passam fome no mundo está diminuindo.

- a) Verdadeiro
- b) Falso



# 3 SAÚDE E BEM-ESTAR

Escolha duas opções que evitariam a morte de crianças com idade inferior a cinco anos.

- a) Alimentos nutritivos
- b) Celular
- c) Água potável limpa
- d) Bebidas com gás



# 4 EDUCAÇÃO DE QUALIDADE

Verdadeiro ou falso: há menos meninas do que meninos no mundo frequentando a escola.

- a) Verdadeiro
- b) Falso



# 5 IGUALDADE DE GÊNERO

Qual foi o primeiro país no mundo a conceder às mulheres direitos políticos plenos, isto é, o direito de votar e de ser eleito?

- a) França
- b) Estados Unidos
- c) Finlândia



# 6 ÁGUA POTÁVEL E SANEAMENTO

Água potável é:

- a) Água segura para consumo
- b) Água que se encontra debaixo dos vasos das plantas
- c) Água com um aspecto limpo



# 7 ENERGIA LIMPA E ACESSÍVEL

O que é eficiência energética?

- a) Quando uma lâmpada emite uma luz forte
- b) Poder usar energia sem qualquer preocupação com o consumo
- c) Um aparelho ou edifício que necessita de pouca energia para cumprir a sua função



# 8 TRABALHO DECENTE E CRESCIMENTO ECONÔMICO

Ter um trabalho significa estar livre da pobreza?

- a) Sim, porque uma pessoa com trabalho ganha dinheiro
- b) Não, é possível ter um trabalho e viver na pobreza
- c) Sim, porque todos os trabalhadores têm salários elevados



# 9 INDÚSTRIA, INOVAÇÃO E INFRAESTRUTURA

Verdadeiro ou falso: todas as pessoas têm acesso à internet.

- a) Verdadeiro
- b) Falso



## 10 REDUÇÃO DAS DESIGUALDADES

Verdadeiro ou falso: nos últimos 25 anos, o número de pessoas vivendo na pobreza extrema NÃO diminuiu?

- a) Verdadeiro
- b) Falso



## 11 CIDADES E COMUNIDADES SUSTENTÁVEIS

Hoje em dia existem meios para economizar energia e proteger o nosso planeta. Qual destas repostas não contribui para a saúde do planeta?

- a) Bicicletas
- b) Carros elétricos
- c) Carros a gasolina



## 12 CONSUMO E PRODUÇÃO RESPONSÁVEIS

Quanto alimentos são desperdiçados todos os dias, em todo o mundo?

- a) Nenhum, todos os alimentos são consumidos ou congelados
- b) Um terço de todos os alimentos produzidos
- c) Muito pouco, uma vez que as pessoas reduziram drasticamente o lixo



## 13 AÇÃO CONTRA A MUDANÇA GLOBAL DO CLIMA

Qual das seguintes afirmações está correta?

- a) O aquecimento global não existe porque fez muito frio o inverno passado
- b) O aquecimento global não existe porque ainda há muito gelo no Planeta Terra
- c) O aquecimento global causará mais inundações e fortes tempestades



## 14 VIDA NA ÁGUA

O que significa sobrepesca?

- a) Comer muito peixe e ficar indisposto/a
- b) Retirar quantidades de peixes do mar superiores ao que é substituído pela natureza
- c) Alimentar mais os peixes para que cresçam mais



## 15 VIDA TERRESTRE

A extinção de espécies animais resulta...

- a) de atividades humanas
- b) do ataque entre as diferentes espécies animais
- c) das frequências emitidas pelos celulares



## 16 PAZ, JUSTIÇA E INSTITUIÇÕES EFICAZES

O que é uma criança-soldado?

- a) Uma criança que brinca de guerra com outras crianças
- b) Uma criança que faz parte de um grupo armado
- c) Ambos



## 17 PARCERIAS E MEIOS DE IMPLEMENTAÇÃO

De que forma o comércio justo contribui para os ODS?

- a) Oferece melhores condições comerciais a produtores e trabalhadores
- b) Aumenta os lucros das indústrias
- c) Incentiva os produtores a contratar crianças



**OBJETIVOS**  
DE DESENVOLVIMENTO  
SUSTENTÁVEL



# 1 ERRADICAÇÃO DA POBREZA

Quantas pessoas no mundo vivem em situação de pobreza extrema?

- a) Cerca de 800 pessoas
- b) Cerca de 8 mil pessoas
- c) Mais de 800 milhões de pessoas



# 2 FOME ZERO E AGRICULTURA SUSTENTÁVEL

Quantas pessoas no mundo não se alimentam o suficiente para viver uma vida saudável?

- a) Quase 90 pessoas
- b) Quase 9 mil pessoas
- c) Quase 900 milhões de pessoas



# 3 SAÚDE E BEM-ESTAR

O que é melhor para um recém-nascido?

- a) Ser alimentado com leite em pó
- b) Beber água
- c) Ser amamentado



# 4 EDUCAÇÃO DE QUALIDADE

Complete a frase: A educação...

- a) é um obstáculo na obtenção de um trabalho
- b) ajuda a conseguir um trabalho e a melhorar a qualidade de vida
- c) só é útil para crianças muito inteligentes



# 5 IGUALDADE DE GÊNERO

Quantos países no mundo tinham uma mulher como Presidente ou Chefe de Estado em 2017?

- a) 5
- b) 20
- c) 100



# 6 ÁGUA POTÁVEL E SANEAMENTO

O que acontece às águas que são utilizadas por todos nós?

- a) São tratadas e recicladas
- b) São armazenadas em locais seguros
- c) Acabam nos rios e nos oceanos sem tratamento



# 7 ENERGIA LIMPA E ACESSÍVEL

O aquecimento global é causado principalmente pelo aumento de um certo gás na atmosfera. Qual?

- a) Ozônio
- b) Dióxido de carbono
- c) Gás pimenta



# 8 TRABALHO DECENTE E CRESCIMENTO ECONÔMICO

O que significa "crescimento econômico"?

- a) Economizar dinheiro todos os meses
- b) Um aumento nos preços
- c) Um aumento nos produtos e serviços produzidos por um país



# 9 INDÚSTRIA, INOVAÇÃO E INFRAESTRUTURA

Verdadeiro ou falso: todas as pessoas têm acesso a eletricidade.

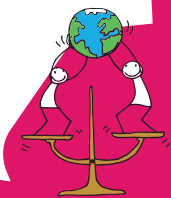
- a) Verdadeiro
- b) Falso



## 10 REDUÇÃO DAS DESIGUALDADES

Complete a frase: Na Escola...

- a) as meninas devem aprender a tricotar e a cozinhar
- b) os meninos devem aprender ciências e tecnologia
- c) as meninas e os meninos devem ter as mesmas oportunidades de aprendizagem



## 11 CIDADES E COMUNIDADES SUSTENTÁVEIS

O que são energias renováveis?

- a) Energias que vêm de fontes naturais e que nunca se esgotam
- b) Energias do espaço
- c) Uma forma de energia usada pelos faraós do Antigo Egito



## 12 CONSUMO E PRODUÇÃO RESPONSÁVEIS

O petróleo é a indústria mais poluente do mundo. Qual é a segunda mais poluente?

- a) Extração de carvão
- b) Indústria têxtil
- c) Indústria das telecomunicações



## 13 AÇÃO CONTRA A MUDANÇA GLOBAL DO CLIMA

Mais países devem utilizar:

- a) Carvão e Petróleo
- b) Energia nuclear
- c) Energia solar, do vento e do mar



## 14 VIDA NA ÁGUA

Qual é a percentagem de todas as espécies marinhas já identificadas pelos biólogos?

- a) Cerca de 5%
- b) Cerca de 50%
- c) Mais de 80%



## 15 VIDA TERRESTRE

A biodiversidade é...

- a) a diversidade de fauna e flora existente no nosso planeta
- b) a variedade de produtos de saúde que se encontra na farmácia
- c) o número de planetas que os seres humanos podem habitar



## 16 PAZ, JUSTIÇA E INSTITUIÇÕES EFICAZES

Um "capacete azul" é...

- a) um soldado que trabalha para as Nações Unidas em prol da paz
- b) um bombeiro da marinha
- c) uma criança-soldado



## 17 PARCERIAS E MEIOS DE IMPLEMENTAÇÃO

O que tem facilitado a comunicação entre os parceiros?

- a) Pombos-correio
- b) A internet
- c) Mensagens em garrafas



**OBJETIVOS**  
DE DESENVOLVIMENTO  
SUSTENTÁVEL

# 1 ERRADICAÇÃO DA POBREZA

A maioria das pessoas em condições de pobreza vive na:

- a) Europa
- b) América do Norte e Sul
- c) África e Ásia



# 2 FOME ZERO E AGRICULTURA SUSTENTÁVEL

Qual das seguintes afirmações é verdadeira?

- a) É preciso pelo menos uma bebida doce com gás para ficar saudável
- b) Existem alimentos suficientes para alimentar o mundo inteiro
- c) É possível ser saudável sem comer legumes e frutas



# 3 SAÚDE E BEM-ESTAR

Quantos minutos de exercício diário deve fazer uma criança/ jovem entre 5 e 17 anos de idade?

- a) 60 minutos
- b) 30 minutos
- c) As crianças/ jovens não precisam fazer exercício diariamente



# 4 EDUCAÇÃO DE QUALIDADE

A educação de qualidade contribui para...

- a) melhorar a saúde
- b) reduzir a pobreza
- c) ambas



# 5 IGUALDADE DE GÊNERO

Quem deve limpar e cozinhar em casa?

- a) Os homens
- b) As mulheres
- c) Todos devem ajudar



# 6 ÁGUA POTÁVEL E SANEAMENTO

Qual é a afirmação correta?

- a) Há mais pessoas com celulares do que banheiros
- b) A maioria das pessoas tem um banheiro, mas não tem meios para comprar um celular
- c) Todas as pessoas têm um celular e um banheiro



# 7 ENERGIA LIMPA E ACESSÍVEL

Complete a frase: As energias renováveis são...

- a) não poluentes
- b) completamente novas
- c) reabastecidas pela natureza num curto período de tempo



# 8 TRABALHO DECENTE E CRESCIMENTO ECONÔMICO

Quantas pessoas estão desempregadas em todo o mundo?

- a) 2 milhões
- b) 20 milhões
- c) 200 milhões



# 9 INDÚSTRIA, INOVAÇÃO E INFRAESTRUTURA

Qual destas inovações é a melhor para combater as mudanças climáticas?

- a) Um carro elétrico
- b) Um carro a diesel
- c) Um carro a gasolina



## 10 REDUÇÃO DAS DESIGUALDADES

Para reduzir as desigualdades na saúde, todas as crianças devem ter acesso a...

- a) água potável
- b) cuidados em saúde
- c) vacinas
- d) todas as respostas anteriores



## 11 CIDADES E COMUNIDADES SUSTENTÁVEIS

Onde acontece o maior processo de urbanização do Mundo?

- a) Europa
- b) Estados Unidos
- c) Países em desenvolvimento



## 12 CONSUMO E PRODUÇÃO RESPONSÁVEIS

Os sacos plásticos são um grande problema para o nosso ambiente. Qual foi o primeiro país a proibi-los?

- a) Suécia
- b) Rússia
- c) Ruanda



## 13 AÇÃO CONTRA A MUDANÇA GLOBAL DO CLIMA

Quem está encarregado de cuidar do nosso planeta?

- a) Cientistas
- b) Pessoas famosas
- c) Governos
- d) Todos nós



## 14 VIDA NA ÁGUA

Verdadeiro ou falso: se não mudarmos os nossos hábitos, em 2050 haverá mais plástico do que peixes nos nossos oceanos.

- a) Verdadeiro
- b) Falso



## 15 VIDA TERRESTRE

Globalmente, as florestas estão...

- a) aumentando, há árvores por todo o lado
- b) sendo exploradas no mesmo ritmo que estão sendo replantadas
- c) desaparecendo, cerca de metade das florestas já foi destruída



## 16 PAZ, JUSTIÇA E INSTITUIÇÕES EFICAZES

O que é um campo de refugiados?

- a) Um acampamento de férias
- b) Um acampamento temporário para proteger pessoas que estão fugindo de conflitos
- c) Um acampamento militar



## 17 PARCERIAS E MEIOS DE IMPLEMENTAÇÃO

O que é preciso para alcançar os 17 Objetivos de Desenvolvimento Sustentável?

- a) O envolvimento de todos os países
- b) Os países desenvolvidos liderarem a mudança
- c) Os países em desenvolvimento liderarem a mudança



**OBJETIVOS**  
DE DESENVOLVIMENTO  
SUSTENTÁVEL

# 1 ERRADICAÇÃO DA POBREZA

Em 1990, cerca de quatro em dez pessoas (38%) viviam em condições de pobreza extrema. Quantas pessoas vivem hoje em tais condições?

- a) 1 em 10
- b) 3 em 10
- c) 5 em 10



# 2 FOME ZERO E AGRICULTURA SUSTENTÁVEL

O que é a subnutrição?

- a) Não ter acesso a refeições de três pratos
- b) Não comer carne todos os dias
- c) Não comer alimentos saudáveis suficientes durante um certo período de tempo



# 3 SAÚDE E BEM-ESTAR

Quais destes insetos são transmissores da malária?

- a) Mosquitos
- b) Libélulas
- c) Vaga-lumes



# 4 EDUCAÇÃO DE QUALIDADE

Qual é a percentagem de adultos alfabetizados, que sabem ler e escrever, hoje em dia?

- a) 80%
- b) 60%
- c) 30%



# 5 IGUALDADE DE GÊNERO

Qual é a percentagem mundial de mulheres na área da ciência e tecnologia?

- a) 50%
- b) 30%
- c) 70%



# 6 ÁGUA POTÁVEL E SANEAMENTO

Qual é a percentagem de água potável no mundo?

- a) Muito baixa, 3%
- b) Metade da água, 50%
- c) Muito elevada, 97%



# 7 ENERGIA LIMPA E ACESSÍVEL

Qual das seguintes é uma fonte de energia renovável?

- a) Petróleo
- b) Gás
- c) Luz solar



# 8 TRABALHO DECENTE E CRESCIMENTO ECONÔMICO

Verdadeiro ou falso: todos os adultos têm uma conta bancária.

- a) Verdadeiro
- b) Falso



# 9 INDÚSTRIA, INOVAÇÃO E INFRAESTRUTURA

Que tipo de infraestrutura é importante para uma educação de qualidade?

- a) Recreio
- b) Escolas limpas, professores e livros
- c) Máquina de venda automática de refrigerantes

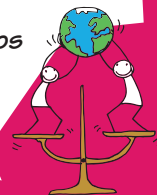




## 10 REDUÇÃO DAS DESIGUALDADES

Podemos combater as desigualdades, garantindo que...

- a) todas as crianças tenham acesso a uma boa educação
- b) todos usem a mesma roupa
- c) todos tenham acesso aos mesmos programas de televisão



## 11 CIDADES E COMUNIDADES SUSTENTÁVEIS

Em 2030, que percentagem da população mundial viverá em áreas urbanas?

- a) 60%
- b) 100%
- c) 20%



## 12 CONSUMO E PRODUÇÃO RESPONSÁVEIS

De que forma as abelhas ajudam o meio ambiente?

- a) Auxiliam na reprodução das plantas e produzem mel
- b) Não ajudam, produzem apenas mel
- c) Comem outros insetos



## 13 AÇÃO CONTRA A MUDANÇA GLOBAL DO CLIMA

Os representantes de diversos países reuniram-se em 2015 para assinar um acordo sobre as Mudanças Climáticas. Em que cidade teve lugar este importante acordo?

- a) Paris (Acordo de Paris)
- b) Londres (Acordo do Big Ben)
- c) Nova Iorque (Acordo de Manhattan)



## 14 VIDA NA ÁGUA

Os sacos plásticos são perigosos para as Tartarugas-marinhas porque elas confundem com:

- a) Alimentos
- b) Um brinquedo
- c) Uma concha grande



## 15 VIDA TERRESTRE

As árvores são essenciais porque...

- a) são o habitat natural da vida selvagem
- b) podemos subir nelas
- c) o plástico é produzido a partir das árvores



## 16 PAZ, JUSTIÇA E INSTITUIÇÕES EFICAZES

Quando se considera que uma criança está deslocada?

- a) Quando sai de férias
- b) Quando foge de um conflito armado
- c) Quando passa a noite na casa de um amigo



## 17 PARCERIAS E MEIOS DE IMPLEMENTAÇÃO

Quem deve estar envolvido em parcerias para alcançar os 17 ODS?

- a) Cidadãos
- b) Governos
- c) Empresas
- d) Todas as respostas anteriores



**OBJETIVOS**  
DE DESENVOLVIMENTO  
SUSTENTÁVEL

# 1 ERRADICAÇÃO DA POBREZA

Qual é a percentagem da população brasileira que vivia abaixo da linha de pobreza em 2016?

- a) 5%
- b) 10%
- c) 25%



# 2 FOME ZERO E AGRICULTURA SUSTENTÁVEL

Qual região do Brasil abriga mais crianças em risco de desnutrição?

- a) Norte
- b) Nordeste
- c) Sudeste



# 3 SAÚDE E BEM-ESTAR

Complete a frase: A expectativa média de vida no Brasil:

- a) tem aumentado anualmente
- b) tem diminuído anualmente
- c) é a mesma sempre



# 4 EDUCAÇÃO DE QUALIDADE

Em 2014, cerca de 8% da população brasileira não tinham qualquer nível de escolaridade:

- a) Verdadeiro
- b) Falso



# 5 IGUALDADE DE GÊNERO

No Brasil, para cada uma mulher presidente de empresa, há 3 homens presidentes:

- a) Verdadeiro
- b) Falso



# 6 ÁGUA POTÁVEL E SANEAMENTO

Qual é a percentagem da população que vive sem acesso adequado a serviços de saneamento básico no Brasil?

- a) 25%
- b) 17%
- c) 38%



# 7 ENERGIA LIMPA E ACESSÍVEL

Quantas pessoas ainda não têm luz elétrica no Brasil?

- a) 20 mil
- b) 500 mil
- c) 1 milhão



# 8 TRABALHO DECENTE E CRESCIMENTO ECONÔMICO

Qual é o grupo mais afetado pelo desemprego no Brasil?

- a) Jovens de 18 a 24 anos de idade
- b) Pessoas de 25 a 49 anos de idade
- c) Pessoas com mais de 50 anos de idade



# 9 INDÚSTRIA, INOVAÇÃO E INFRAESTRUTURA

Qual é a forma de geração de energia mais utilizada no Brasil?

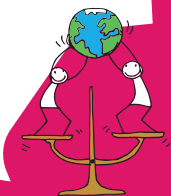
- a) Usina Eólica
- b) Usina Nuclear
- c) Usina Hidroelétrica



## 10 REDUÇÃO DAS DESIGUALDADES

Quem é que corre mais risco de viver em situação de pobreza no Brasil?

- a) Os homens
- b) As mulheres



## 11 CIDADES E COMUNIDADES SUSTENTÁVEIS

Qual a percentagem da população brasileira que vive atualmente em cidades ou em vilas?

- a) 34%
- b) 67%
- c) 84%



## 12 CONSUMO E PRODUÇÃO RESPONSÁVEIS

Verdadeiro ou Falso: no Brasil é possível reciclar o lixo

- a) Verdadeiro
- b) Falso



## 13 AÇÃO CONTRA A MUDANÇA GLOBAL DO CLIMA

Uma das consequências das alterações climáticas é a desertificação dos territórios. O Brasil corre risco de desertificação, ou seja, de ficar sem água?

- a) Sim
- b) Não



## 14 VIDA NA ÁGUA

Quantas toneladas de plástico são despejadas no oceano todos os anos?

- a) Uma tonelada
- b) Quatro toneladas
- c) Oito toneladas



## 15 VIDA TERRESTRE

Verdadeiro ou falso: O Brasil tem leis que proíbem a caça ou a captura de espécies animais em vias de extinção.

- a) Verdadeiro
- b) Falso



## 16 PAZ, JUSTIÇA E INSTITUIÇÕES EFICAZES

Verdadeiro ou falso: O Brasil é um dos países mais pacíficos do mundo?

- a) Verdadeiro
- b) Falso



## 17 PARCERIAS E MEIOS DE IMPLEMENTAÇÃO

No Brasil muitas entidades contribuem para a adoção dos Objetivos do Desenvolvimento Sustentável porque...

- a) é obrigatório por lei
- b) O Brasil se comprometeu com as Nações Unidas a adotar medidas que ajudem a ter um planeta mais saudável e sustentável até 2030
- c) caso contrário o Brasil terá que pagar uma multa



**OBJETIVOS**  
DE DESENVOLVIMENTO  
SUSTENTÁVEL